

Jouw borsten.
Jouw kijk.

Gids voor borstvergroting

 **MENTOR**[®]
Own The Day[™]





Jouw Dag

Misschien staat je besluit al vast of misschien ben je nog je opties aan het afwegen – wel of niet kiezen voor een borstvergroting is altijd een persoonlijke keuze.

Het gaat om meer dan er op je best uitzien – het gaat erom dat je er zo goed mogelijk uitziet en je zo goed mogelijk voelt. Het gaat erom dat je vol overgave aan een nieuw avontuur begint. Het gaat erom dat je kiest voor jezelf en elke dag van jou voelt.

Daarom biedt MENTOR® je keuzes. Omdat jij je lichaam het best kent. En dit is allemaal voor jou.

Jouw keuzes. Jouw zelfvertrouwen.

Jouw Dag

Het begin van je nieuwe avontuur

Meer vrouwen zoals jij.....	6
Jouw borsten. Jouw avontuur.....	12
Jouw borsten. Jouw keuze.....	19
Jouw borsten. Jouw veiligheid.....	26
Jouw borsten. Jouw procedure.....	33



Bijna **7**
Miljoen
vrouwen gebruiken
MENTOR®¹



Dit is *Stephanie*

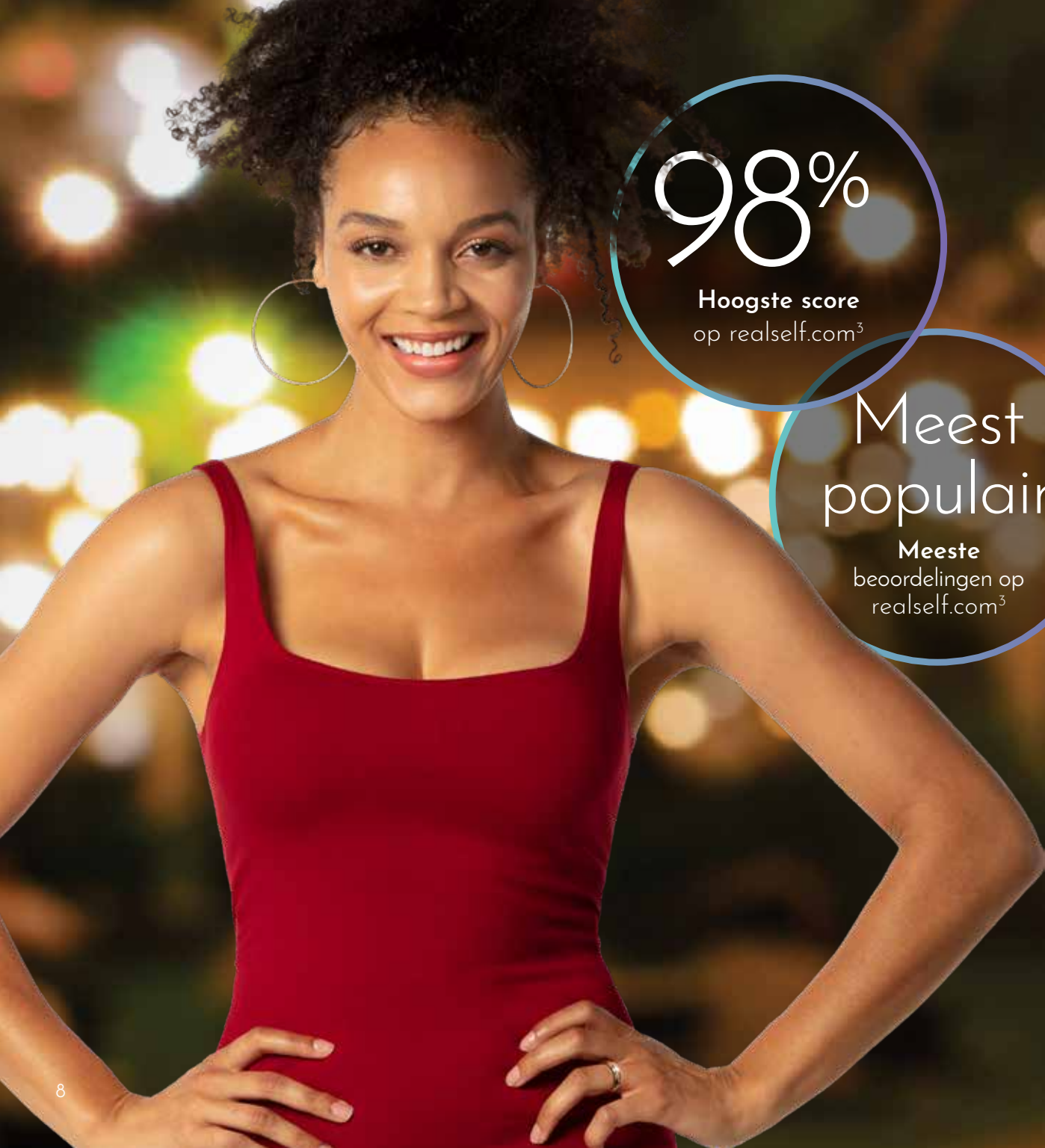
Leeftijd: 25
Status: Single
Lifestyle: Werkt hard, speelt hard

Stephanie is afgestudeerd, werkt nu fulltime, en houdt van reizen, pilates en winkelen. Ze is van plan om volgend jaar haar zomervakantie op een tropische bestemming door te brengen en ze wil dan een bikini aan met haar nieuwe borsten. Ze wil zeker weten dat ze zeer tevreden zal zijn met de implantaten die ze kiest.



97%
van de
patiënten
is **ZEER** tevreden^{†2}
met hun keuze voor
borstvergroting

† Gebaseerd op patiëntenonderzoek uit het definitieve rapport van het Core klinisch onderzoek naar MENTOR® MemoryGel® gel-implantaten na 10 jaar.



98%

Hoogste score
op realself.com³

Meest
populair

Meeste
beoordelingen op
realself.com³

Dit is *Michelle*

Leeftijd: 34

Status: Married

Lifestyle: drukbezette moeder en echte vrouw

Michelle is een werkende moeder die de borsten terug wil die ze had voordat ze vlak achter elkaar 3 kinderen kreeg. Ze wil meer borstomvang met behulp van vergroting. Ze is op zoek naar hoogwaardige borstimplantaten die als zeer goed worden beoordeeld door andere vrouwen die ook een drukbezet en actief leven hebben.



Dit is *Victoria*

Leeftijd: 45
Status: Married
Lifestyle: ze zet zichzelf weer op de eerste plek

Nu de kinderen van Victoria op kamers wonen, is ze klaar voor een nieuwe fase in haar leven. Ze wil de klok terugdraaien en weer genieten van jongere borsten, dus is het tijd voor de borstvergroting en lift die ze in haar hoofd heeft. Ze wil alleen het meest betrouwbare merk borstimplantaten.





Jouw borsten. Jouw avontuur.

Er is een heleboel waar je aan moet denken wanneer je een borstvergroting overweegt. En jouw keuzes zijn persoonlijk. Je hebt je eigen redenen voor dit avontuur en jouw uiterlijk is uniek. In dit hoofdstuk komen de verschillende borstkenmerken aan bod en vertellen we je wat je nodig hebt voor een uitgebreid informatief gesprek met je chirurg.

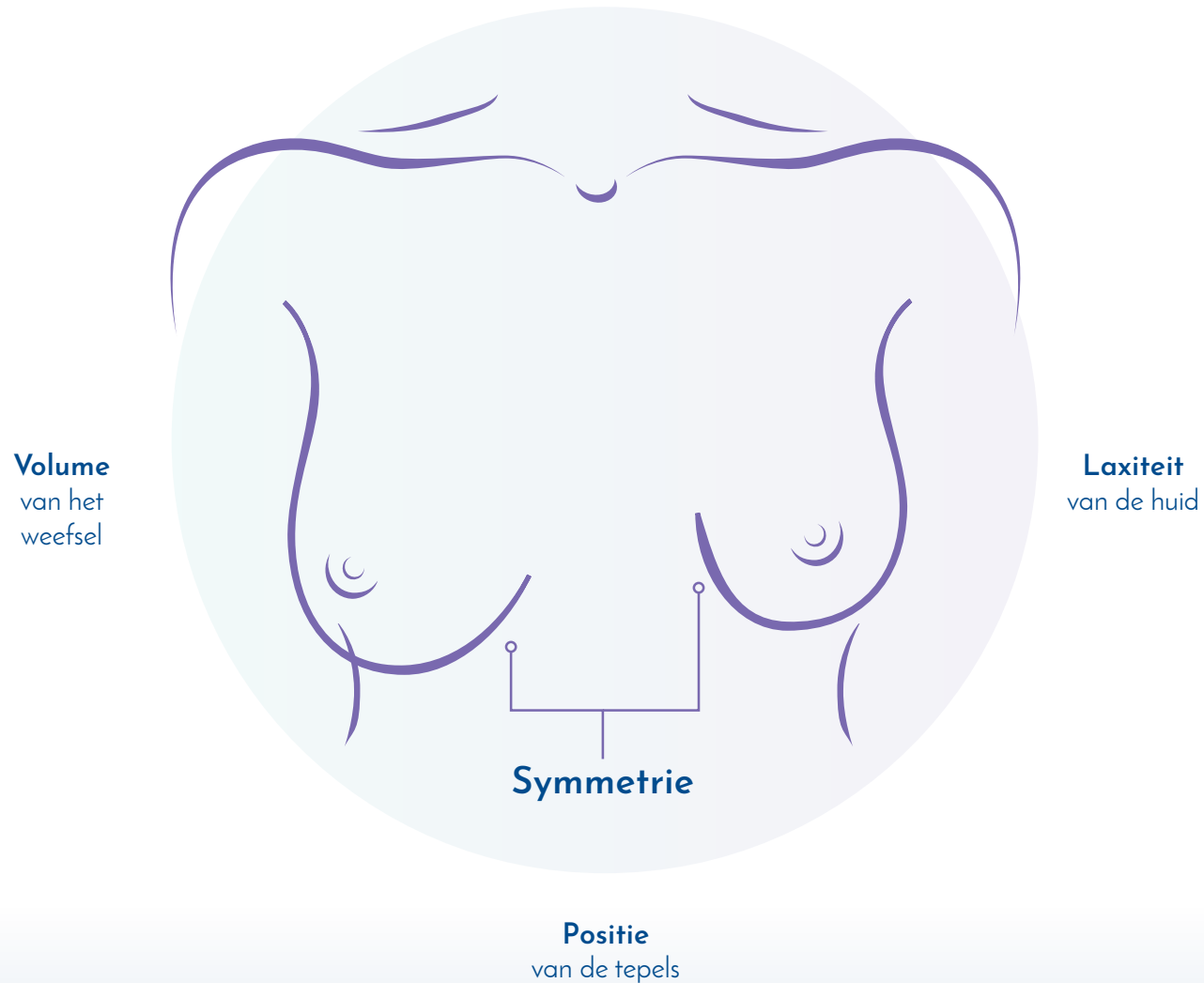
We beginnen
dit avontuur
samen met jou

www.borstimplantatenvanmentor.nl



Je lichaam vormt je keuzes

Er is veel waar je aan moet denken als het om borstimplantaten gaat. Bij het kiezen van een grootte, vorm en stijl kijk je met je chirurg naar borstkenmerken zoals het weefselvolume van je borsten, de laxiteit van je huid, de positie van je tepels en de symmetrie van je borsten.



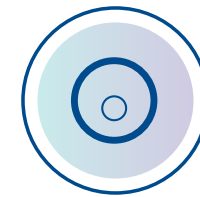
Volume van het weefsel

Je arts kijkt naar hoeveel volume je van jezelf hebt en in hoeverre je borstweefsel een implantaat kan bedekken.



Laxiteit van de huid

Laxiteit van de huid, oftewel de losheid en rekbaarheid van je huid, bepaalt of je wel of niet ook een borstlift wilt. Laxiteit betekent dat je borsten wat kunnen gaan hangen.



Positie van de tepels

De positie van de tepels kan verschillen tussen je twee borsten. Borstvergroting kan verschillen in omvang, plaatsing en projectie accentueren. Esthetische voorkeuren verschillen per patiënt.

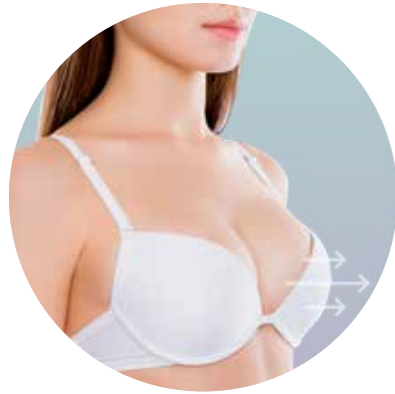


Symmetrie

Je borsten hebben elk een andere grootte. Afhankelijk van hoe verschillend ze zijn, moet je misschien implantaten van verschillende afmetingen kiezen om de symmetrie te verbeteren.

Kies de juiste stijl voor jou

Dit is wat je moet weten voor jouw keuzes op het gebied van borstimplantaten. Alleen jij weet wat je zoekt, dus denk na over deze belangrijke factoren en bespreek ze met je chirurg.



Projectie

Projectie is het profiel van het borstimplantaat, of hoe ver naar voren de borst staat ten opzichte van je borstkas.

Volheid

Volheid wil zeggen hoe rond en vol de borst eruitziet. Hoe voller je borsten zijn, hoe groter ze lijken, alsof je een push-upbeha draagt.



Jouw borsten, jouw uiterlijk

Stel jezelf voor na je borstvergroting – in die outfit die je zo graag aan wilt! Wat zie je? Met wat voor borsten zie je jezelf dan?





MEER DAN
30
*Jaar*⁵
een betrouwbaar merk

Jouw borsten. Jouw keuze.

Jouw doelen zijn alleen voor jou, en daarom zijn jouw borstimplantaten dat ook.

Een van je belangrijkste keuzes is die van je implantaten zelf –
je moet rekening houden met vorm, type en oppervlak –
om jezelf de borsten te geven die bij je passen.

De juiste borstimplantaten voor jou

MENTOR® borstimplantaten zijn er in veel verschillende vormen, grootten en oppervlakken. Elke stijl biedt iets anders voor jouw eigen lichaam en manier van leven, zodat jij de borstimplantaten vindt die bij jou passen.



MENTOR® MemoryGel®
borstimplantaten



MENTOR® MemoryGel®
Xtra borstimplantaten

RONDE GEL-IMPLANTATEN

- Voorgevuld met onze eigen cohesieve siliconengel (beter bekend als 'gummy')⁶
- Twee verschillende oppervlakken van het omhulsel: glad of ruw⁷
- Het meest gekozen borstimplantaat van Mentor⁸

Ronde gel

Voorgevormde gel

Zoutoplossing



MENTOR® CPG™
borstimplantaten

GEVORMDE GEL-IMPLANTATEN

- Voorgevormd druppelvormig⁹
- Ruw oppervlak⁷
- Voorgevuld met onze eigen cohesieve 3-gel¹⁰



MENTOR®
borstimplantaten met zoutoplossing

IMPLANTATEN MET ZOUTOPLOSSING

- Gevuld met steriel fysiologisch zout zoals het vocht in ons lichaam¹¹
- Flexibel gevuld in de operatiekamer¹¹
- Voelt steviger aan vergeleken met cohesieve siliconengel¹¹

MENTOR® MemoryGel® borstimplantaten

Het is jouw dag, met de keuze uit onze populairste implantaten.⁸ Miljoenen vrouwen hebben hun uiterlijk en leven een boost gegeven dankzij MENTOR® MemoryGel®-borstimplantaten met hun natuurlijke gevoel.



97%
tevreden
VROUWEN⁵²

MemoryGel® borstimplantaten hebben het

*zachte, natuurlijke gevoel*¹²

dat vrouwen het fijnst vinden[†]

- De cohesieve gel vormt een uniforme substantie, voor een natuurlijker gevoel en uiterlijk^{*5}
- Vast vulvolume voor voorspelbare resultaten
- Vijf projectiemogelijkheden: moderate plus, high profile en ultra high profile, moderate plus Xtra en high profile Xtra⁷

§ Gebaseerd op patiëntenonderzoek uit het definitieve rapport van het Core klinisch onderzoek naar Mentor® MemoryGel™ gel-implantaten na 10 jaar.

† Persoonlijk consumentenonderzoek onder 452 respondenten.

* Vergeleken met borstimplantaten met zoutoplossing.



9 van de 10
vrouwen kozen
MemoryGel™ Xtra
in een vergelijkende geblindeerde,
persoonlijke productvergelijking
(MemoryGel Xtra versus Inspira
Responsive versus Inspira Cohesive)
onder 452 respondenten.¹²

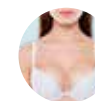
MemoryGel® Xtra borstimplantaten hebben meer

projectie, volheid en stevigheid^{§13}



Projectie

In 85% van de corresponderende profielen, bieden MemoryGel® Xtra-borstimplantaten meer projectie door basisbreedte dan de profielen van Motiva en Polytech.^{13,14}



Volheid

Precisievvulling en meer volheid in vergelijking met MemoryGel®-borstimplantaten.^{§13}



Stevigheid

Voelen zacht en natuurlijk aan, met meer stevigheid dan MemoryGel® borstimplantaten.^{§13}

† Gepubliceerde projectieafmetingen van de implantaten werden vergeleken tussen MemoryGel® Xtra Moderate Plus Profile versus Polytech en Motiva Demi. MemoryGel Xtra High Profile versus Polytech en Motiva, Full en Corse. De hier genoemde handelsmerken van andere partijen zijn de handelsmerken van de respectievelijke eigenaren.

* Geblindeerde persoonlijke productvergelijking (MemoryGel Xtra versus Inspira Responsive versus Inspira Cohesive) onder 452 respondenten Mentor Consumer Preference Market Research Report - juli.

§ Productafmetingen voor MemoryGel- en MemoryGel Xtra-borstimplantaten Mentor R&D vergelijkende compressietests - juli 2017.

MENTOR® CPG™ borstimplantaten

Wil je een natuurlijk gevoel en uiterlijk? MENTOR® CPG™-borstimplantaten zijn vervaardigd met een door ons geformuleerde cohesieve gel die speciaal is ontwikkeld om de borst te vormen en het gewenste resultaat te creëren, met langdurig behoud van de vorm.¹⁵



97%
VAN DE PATIËNTEN
IS *tevreden*
SCORE NA
10 JAAR¹⁹

Projectie. Prestaties. Gemoedsrust.

Projectie

Geleidelijk uitlopende vorm biedt meer implantaatprojectie aan de onderste pool, met maximale projectie waar dat nodig is.⁹

Prestaties

Lage gemelde incidentie van belangrijke complicaties in primaire borstvergroting na 10 jaar.¹⁶

Gemoedsrust

Vervaardigd met SILTEX™ Microtexture**, dat kan bijdragen aan vermindering van belangrijke complicaties in primaire borstvergroting.¹⁷

⁹ Voor borstoperaties.

¹⁵ Geen vergelijkend onderzoek. Op basis van de vergelijking van het aantal belangrijke complicaties (capsulaire contractuur en ruptuur) volgens een tienjarig onderzoek naar MemoryShape®-/CPG™-borstimplantaten met gel, NATRELLE™ 410 TruForm™ 3-borstimplantaten met gel, NATRELLE™ Round TruForm™ 1-borstimplantaten met gel, Sientra-borstimplantaten met siliconengel en MemoryGel™-borstimplantaten. De hier genoemde handelsmerken van andere partijen zijn de eigendommen van hun respectievelijke eigenaren. Te zien aan het einde van het document: Mentor Worldwide, LLC. Definitief klinisch onderzoeksrapport van cohortonderzoek naar MemoryShape® na toelating (voorheen Contour Profile Gel Core-onderzoek). 2 juni 2015 Mentor Worldwide LLC. Gegevens in bestand: MemoryGel® Core Gel Clinical Study Final Report, April 2013 Maxwell, G. Patrick, Van Natta, Bruce W.; Bengtson, Bradley P.; and Murphy, Diane K., "Ten-Year Results From the Natrelle 410 Health Canada: Summary Basis of Decision (SBD) for Natrelle™ Highly Cohesive Silicone-Filled Breast Implants. Application No. 88573. License No.72262. Date Issued: 2014/01/17. Health Canada: Summary Basis of Decision (SBD) for Natrelle™ Silicone-Filled Breast Implants - Smooth Shell With Barrier and Natrelle™ Silicone-Filled Breast Implants - Textured Shell with Barrier Layer. Application No. 61865 and 60524 License No License No 72264 and 72263. Date Issued: 2012/09/25.

¹⁶ Conform ISO 14607. Derby B, Codner, M. Textured Silicone Breast Implant Use in Primary Augmentation: Core Data Update and Review, Special Topic. 2014; 135: 120-122. Wixtrom R, Garadi, V, Leopold J, Canady J. Device-Specific Findings of Imprinted- Texture 2019, 1-7 Breast Implants: Characteristics, Risks, and Benefits. Breast Surgery. 2019, 1-7: 1.

¹⁷ Conform ISO 14607.

MENTOR® borstimplantaten met zoutoplossing

MENTOR® borstimplantaten met zoutoplossing zijn er in verschillende vormen, grootten en profielen.⁷



Steviger gevoel. Flexibel volume.

Steviger gevoel

Implantaten gevuld met een zoutwateroplossing voelen steviger aan dan met gel gevulde implantaten.¹¹

Flexibel volume

De vulvolumes zijn flexibel en kunnen in de operatiekamer worden aangepast om het gewenste resultaat te bereiken.¹¹



Jouw borsten. Jouw veiligheid.

Jij hebt meer dan alleen vertrouwen in jezelf nodig – je wilt ook kunnen vertrouwen op het borstimplantaat van je keuze. Daarom heeft MENTOR® voor jou borstimplantaten die worden ondersteund door meer dan 30 jaar ervaring en onderzoek.⁵



MENTOR® implantaten met siliconengel

10

KLINISCHE
ONDERZOEKEN¹⁸

200.000

VROUWEN
DEDEN MEE¹⁸

Het verschil zit van binnen

Dwarsdoorsnede van een MENTOR® MemoryGel-borstimplantaat die de cohesieve 'gummy' gelvulling laat zien.

JE GEBRUIKT ELKE DAG PRODUCTEN MET SILICONEN:

Mensen gebruiken
siliconen al meer dan

50
jaar¹⁹



ANTI-PERSPIRANT, HANDLOTION,
MAKE-UP, HAARVERZORGINGSPRODUCTEN



MEDISCHE HULPMIDDELEN EN
GESCHIKT VOOR MENSELIJK WEEFSEL



BABYPRODUCTEN ZOALS
FLESJES EN SPENEN

* Samenvatting van de veiligheid en werkzaamheid van MemoryGel®-siliconenimplantaten van Mentor bij patiënten die een primaire borstvergroting, primaire borstreconstructie of revisieoperatie ondergaan. Definitief rapport van Core klinisch onderzoek naar gel-implantaten na 10 jaar. April 2013. MemoryGel® Post Approval Study Seventh Annual Report, 5 november 2013. Definitief rapport van bijkomend onderzoek naar MemoryGel®-borstimplantaten gevuld met siliconengel van Mentor, 2 november 2012. Mentor Worldwide, LLC. Definitief klinisch onderzoeksrapport van cohortonderzoek naar MemoryShape™ na toelating (voorheen Contour Profile Gel Care-onderzoek). 2 juni 2015. Jaarrapport 2013 klinisch onderzoek Mentor Becker-expander/borstimplantaat. Jaarrapport bijkomend onderzoek voor Mentor Becker aanpasbare borstimplantaten. Jaar 18 (september 1992 - november 2010) 3 oktober 2011. CPG Styles-onderzoek: een onderzoek naar de veiligheid van Contour Profile-siliconenborstimplantaten bij patiënten die een primaire borstvergroting, primaire borstreconstructie of revisieoperatie ondergaan. 2015. Continued Access-onderzoek naar MemoryShape™ na toelating (voorheen Continued Access-onderzoek Contour Profile Gel). 2014. Jaarrapport Athena-onderzoek (sept 2018): een onderzoek naar de veiligheid en effectiviteit van de Smooth and Textured Larger Size MemoryGel® Ultra High Profile (UHP-L)-borstimplantaten bij proefpersonen die een primaire borstreconstructie of revisieoperatie ondergaan. Jaarrapport Glow-onderzoek (feb 2018): Onderzoek met gecombineerde cohorten naar Memory Gel and Shape na toelating.

Jouw eigen keuze

Borstimplantaten zijn aangetoond veilig en effectief, maar zoals met alle medische procedures kunnen er complicaties optreden. De meest voorkomende zijn capsulaire contractuur, heroperatie, verwijdering van implantaten en ruptuur of deflatie (lekkage) van het implantaat. Hier vertellen we je meer over elke complicatie en waar je op moet letten.

Capsulaire contractuur

Dit is wanneer het borstweefsel rondom het implantaat strakker wordt en het implantaat samentrekt. Het kan ervoor zorgen dat de borst abnormaal stevig aanvoelt, en daarnaast kan de contractuur pijnlijk zijn. De kans op capsulaire contractuur is groter als je al eerder borstproblemen hebt gehad, zoals een borstinfectie. Capsulaire contractuur is een risicofactor voor ruptuur van het implantaat en is een veel voorkomende oorzaak voor een heroperatie. Heroperatie kan ook je risico op capsulaire contractuur verhogen.

Heroperatie

Het is waarschijnlijk dat je op een bepaald moment na je eerste implantaatchirurgie een aanvullende operatie (heroperatie) nodig hebt. Je wilt misschien iets veranderen of je hebt een probleem waarvoor heroperatie noodzakelijk is. Je moet echter weten dat sommige veranderingen aan je borsten niet meer terug te draaien zijn nadat de borstimplantaten zijn geplaatst, zoals kuiltjes, samentrekking of rimpels, of het uiterlijk van een lege of leeggelopen borst

Verwijdering van implantaten

Je borstimplantaten worden op een bepaald moment in je leven misschien verwijderd (en al dan niet vervangen). Hoe langer je je borstimplantaten hebt, des te waarschijnlijker is het dat je ze laat verwijderen. Het is belangrijk om te onthouden dat borstimplantaten niet een leven lang meegaan.

Ruptuur

Borstimplantaten kunnen om allerlei redenen scheuren (er ontstaat een scheur of een gat, ook wel een ruptuur), bijvoorbeeld door schade of druk tijdens de operatie, vouwen of kreuken van het omhulsel van het implantaat, uitoefening van overmatige kracht op de borst, trauma (zoals een verkeersongeval), compressie tijdens het maken van een mammogram, ernstige capsulaire contractuur, of zelfs bij normaal gebruik na verloop van tijd.

Borstimplantaat-geassocieerd anaplastisch grootcellig lymfoom (BIA-ALCL)

BIA-ALCL is een zeldzaam type lymfoom bij vrouwen met borstimplantaten.²⁰ Het manifesteert zich als zwelling van de borst, veroorzaakt door vocht rond het implantaat, die zich over het algemeen op zijn vroegst 1 jaar na de operatie voordoet.²¹ Het kan ook pijn, knobbels of asymmetrie veroorzaken.²⁰ Het advies is verwijdering van het borstimplantaat en omliggend weefsel. Indien vroeg ontdekt is de behandeling succesvol.²² BIA-ALCL is zeldzaam:²⁰ sinds oktober 2020 zijn er wereldwijd 976 bevestigde gevallen geweest,²³ van de naar schatting 5-10 miljoen vrouwen met borstimplantaten.²⁰ De meldingen van BIA-ALCL worden continu bijgehouden door de FDA en bedrijven zoals MENTOR®. Meer informatie hierover kun je opvragen bij de FDA.²⁰ Als je al borstimplantaten hebt, adviseert de FDA geen veranderingen in je standaard medische zorg of verwijdering van je implantaten. Neem onmiddellijk contact op met je zorgverlener als je één of meer van de symptomen hebt die gepaard gaan met BIA-ALCL.²⁰



Het MENTOR® Promise Protection Plan is een
veelomvattend beschermingsprogramma

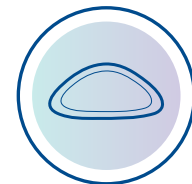
gegarandeerd door Johnson & Johnson,
een internationale leider op het gebied van gezondheidszorg
met meer dan 130 jaar ervaring*²⁴



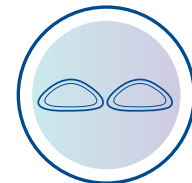
Levenslang geldende
VERVANGING
bij ruptuur*²⁵



Tot
€1000 FINANCIËLE
ONDERSTEUNING
bij ruptuur*²⁵



Gratis
PRODUCT
VERVANGING
in geval van capsulaire
contractuur (Baker III/IV),
dubbele capsule en seroom
in een laat stadium*²⁵



Gratis
CONTRALATERAAL
IMPLANTAAT
op verzoek van je chirurg*²⁵



Gratis
EN AUTOMATISCHE
INCLUSIE*²⁵

* In geval van een onverwachte ruptuur (de integriteit van het omhulsel gaat verloren) verstrekt MENTOR® een vervanging van een MENTOR®-product in een maat naar keuze en in dezelfde stijl als het oorspronkelijk geplaatste product, gratis en gedurende het gehele leven van de patiënt. Op verzoek van de chirurg kan een andere implantaatstijl worden gekozen (tegen betaling van het verschil tussen de prijzen op de productenlijst).

† Als er binnen tien (10) jaar na plaatsing van het implantaat een vervangende operatie van een MENTOR®-borstimplantaat met gel nodig is vanwege een bevestigde ruptuur, zal MENTOR®, mits de geschiktheid is bewezen en bevestigd door MENTOR® op basis van diens beoordeling en evaluatie, de niet-verzekerde kosten betalen voor de operatiekamer, anesthesie en/of chirurgische kosten die rechtstreeks verbonden zijn aan revisiechirurgie, tot een maximum van in totaal € 1000. Kosten voor de operatiekamer en bijbehorende anesthesie krijgen hierbij voorrang.

In dergelijke gevallen moet je een aanvraag voor financiële steun van het MentorPromise Protection Plan bij je arts indienen. Deze financiële steun is geen lening.

‡ In het geval van een capsulaire contractuur (Baker III/IV), dubbele capsule of seroom in een laat stadium bij een borstvergrotingsoperatie met een MENTOR®-borstimplantaat met gel, biedt Mentor gratis vervanging van het MENTOR®-borstimplantaat met gel gedurende een periode van tien (10) jaar vanaf de datum van plaatsing, mits de geschiktheid is bewezen en bevestigd door MENTOR® op basis van diens evaluatie van het verwijderde product en beoordeling van alle benodigde documenten. MENTOR® verstrekt een vervangend MENTOR®-product in een maat naar keuze en in dezelfde of een gelijkwaardige stijl als het oorspronkelijk geplaatste product.



* Gebaseerd op garantievergelijkingen van de volgende borstimplantaten. De hier genoemde handelsmerken van andere partijen zijn de handelsmerken van de respectievelijke eigenaren.



realself.
**Most
Worth It**
2019 PATIENTS' CHOICE
Mentor Breast Implants[®]

Jouw borsten. Jouw procedure.

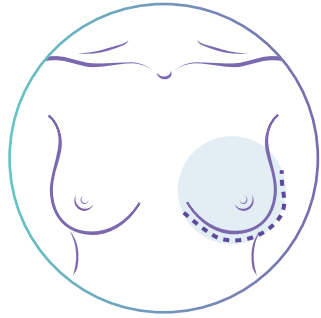
Wat betreft je borstoperatie heb je diverse opties voor je incisie en de plaatsing van je implantaat.

Je doet dit voor jezelf – dus je moet al je opties kennen en dicht bij jezelf blijven.

Voor de beste resultaten neem je je beslissingen samen met je chirurg.

Hoe je implantaten worden geplaatst

De locatie van de incisie kan verschillen. Dat hangt af van hoe gemakkelijk wonden bij jou genezen, je anatomie en de grootte van je implantaat.



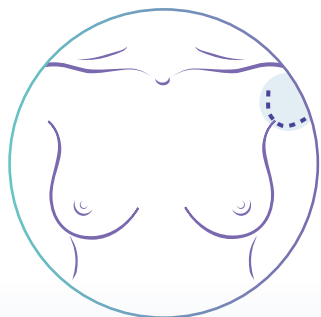
Inframammaire plooï-incisie

Deze wordt onder de borstplooï gemaakt en is de meest gebruikte incisielocatie.



Periareolaire incisie

Deze wordt gemaakt rond de tepel om de incisielocatie te verhullen.



Transaxillaire incisie

Deze wordt in de oksel gemaakt en heeft de meest verholde littekenlocatie omdat het niet op de borst is.

Waar je implantaten worden geplaatst

Het borstimplantaat kan gedeeltelijk onder de musculus pectoralis major (submusculair) of op de borstspier onder de borstklieren (subglandulair) worden geplaatst. Beide typen plaatsingen kunnen worden gebruikt voor alle borstimplantaten – Bespreek met je chirurg wat het beste past bij jouw unieke lichaam, voorkeuren en manier van leven.



Submusculaire plaatsing

Vaak gekozen omdat het implantaat minder goed te zien is door je huid.

OM REKENING MEE TE HOUDEN:

- Ingreep en herstel kunnen langer duren
- Herstel kan pijnlijker zijn
- Heroperatie kan moeilijker zijn



Subglandulaire plaatsing

Vaak gekozen omdat de borstspier met rust gelaten wordt.

OM REKENING MEE TE HOUDEN:

- Ingreep en herstel kunnen korter duren
- Herstel kan minder pijnlijk zijn
- Kan eenvoudiger te bereiken zijn voor heroperatie



Baas over je *herstel*

Ontspan, genees en laad op

Hier vind je informatie over wat je kunt verwachten tijdens je herstel: de eerste dagen na je ingreep voel je je waarschijnlijk wat moe en beurs. Je borsten kunnen een maand of langer gezwollen zijn en gevoelig als je ze aanraakt. Misschien voelen je borsten strak aan omdat de huid zich aan je nieuwe borstmaat moet aanpassen.

Misschien heb je minder gevoel in je borst en het tepelgebied vanwege de zwelling. Raadpleeg je chirurg als je zorgen of vragen hebt over deze punten of andere complicaties bij je borstoperatie.

Volg de aanwijzingen van je chirurg

Het is jouw persoonlijke operatie, en je herstel is ook van jou persoonlijk. Je krijgt misschien het advies om een speciale beha, een drukverband of sportbeha te dragen na je operatie voor extra ondersteuning en positionering. Of er wordt je juist verteld om na de operatie een tijdje geen beha te dragen. Het is belangrijk dat je de aanwijzingen van je chirurg opvolgt, want die zijn specifiek van toepassing op jou.

Je leven en activiteiten

Praat met je chirurg over je manier van leven en activiteiten – misschien mag je sommige dingen even niet doen zolang je lichaam herstelt. Je kunt waarschijnlijk binnen enkele dagen weer aan het werk, maar inspannende activiteiten moet je waarschijnlijk een paar weken vermijden. Doe het dus rustig aan – vermijd alles waardoor je hartslag of bloeddruk omhoog zou kunnen gaan, of wat intensief gebruik van je arm- en borstspieren vereist. Je arts adviseert wellicht ook borstmassage.

Borstimplantaten gaan niet een leven lang mee, en het is ook belangrijk om naar de aanbevolen nacontroles te komen zodat je regelmatig door je chirurg gezien wordt.

De identiteitskaart voor borstimplantaten

Meteen na je borstvergroting krijg je een identiteitskaart met het type en serienummer van je borstimplantaat. Het is belangrijk dat je deze kaart goed bewaard want je hebt hem misschien in de toekomst nog eens nodig.

Meer informatie

Kijk voor meer informatie of vragen over MENTOR®-borstimplantaten op www.borstimplantatenvanmentor.nl

Lokaal adres hier:



Een weloverwogen keuze maken

Hier vind je enkele adressen waar je meer informatie kunt krijgen:

International Society Aesthetic plastic Surgery
<https://www.isaps.org/>

European Association of Plastic Surgeons
<https://www.euraps.org/>

Europe Association of Societies of Aesthetics Plastic Surgery
<https://www.easaps.org/>

European Society of Plastic, Reconstructive and Aesthetic Surgery
<http://www.espras.org/>

American Society of Plastic Surgeon
www.plasticsurgery.org

The British Association of Aesthetic Plastic Surgeons
www.baaps.org.uk

French Society of Plastic Surgeons
www.plasticiciens.fr

German Association of Plastic Surgeons
www.dgpraec.de

Italian Society of Plastic Surgeons
www.sicpre.it


Spanish Society of Plastic Surgeons
www.secpre.org

Nederlandse Vereniging voor Plastische Chirurgie
www.nvpc.nl



Volg ons online

 Facebook
facebook.com/breastimplantsbymentor

 Instagram
@breastimplantsbymentor

BELANGRIJKE VEILIGHEIDSGEGEVENS

De collectie borstimplantaten van MENTOR® is bedoeld voor borstvergroting – voor vrouwen van minstens 18 jaar oud voor MENTOR® MemoryGel®-borstimplantaten, MENTOR® CPG™-borstimplantaten, of MENTOR®-borstimplantaten met zoutoplossing.

Een operatie met borstimplantaten mag niet worden uitgevoerd bij vrouwen:

- met een actieve infectie op enige plaats in het lichaam
- met (een voorstadium van) borstkanker, die nog geen adequate behandeling voor deze aandoening hebben gehad
- die momenteel zwanger zijn of borstvoeding geven

De veiligheid en effectiviteit zijn niet aangetoond bij patiënten met auto-immuunziekten (zoals lupus en sclerodermie), een verzwakt immuunsysteem, aandoeningen die de wondgenezing en bloedstolling verstoren, of een verminderde bloedtoevoer naar het borstweefsel. Patiënten bij wie een depressie of andere psychische aandoening is vastgesteld, moeten wachten tot hun aandoening over is of is gestabiliseerd voordat zij een operatie met borstimplantaten ondergaan.

Aan borstimplantaatchirurgie zijn risico's verbonden. Je dient te weten dat borstimplantaten niet een leven lang mee gaan en dat ze niet altijd met één ingreep kunnen worden geplaatst. De kans op het ontwikkelen van complicaties neemt toe na verloop van tijd. Mogelijk heb je extra, onvoorziene operaties aan de borsten nodig vanwege complicaties of onaantwoordbare cosmetische resultaten. Veel veranderingen aan je borsten na een implantatie zijn onomkeerbaar (kunnen niet ongedaan worden gemaakt) en borstimplantaten kunnen gevolgen hebben voor je vermogen om borstvoeding te geven doordat ze de melkproductie verminderen of beïnvloeden.

Borstimplantaten gaan niet een leven lang mee en kunnen niet altijd met één ingreep worden geplaatst. De meest voorkomende complicaties van een borstvergroting met MemoryGel®-implantaten zijn een heroperatie, capsulaire contractuur, veranderingen in het gevoel in de tepels en verwijdering van het implantaat met of zonder vervanging. De meest voorkomende complicaties met CPG™-borstimplantaten voor borstvergroting zijn een heroperatie om enige reden, verwijdering van de implantaten met of zonder vervanging, en ptosis (hangende borsten). Er is een kleiner risico op scheuren.

De gezondheidsgevolgen van een gescheurd borstimplantaat met siliconengel zijn nog niet volledig vastgesteld. Er wordt aanbevolen drie jaar na de eerste plaatsingsoperatie en vervolgens elke twee jaar daarna een MRI-screening uit te laten voeren om na te gaan of er een scheur in een implantaat zit. Borstimplantaten gaan ook gepaard met het risico op borstimplantaat-geassocieerd anaplastisch grootcellig lymfoom (BIA-ALCL), een zeldzaam type lymfoom. Het risico op het ontwikkelen van BIA-ALCL door iemand met MENTOR®-borstimplantaten is laag uitgaande van de op dit moment beschikbare gegevens over de incidentie van wereldwijde gevallen.

REFERENTIES:

1. Worldwide Mentor Historical Implant Data, Mentor Gel and Saline Units Sold 1985-2020 January. Data on File. 2. Mentor Worldwide LLC. MemoryGel® Core Gel Clinical Study Final Report, April 2013. p.67, para 5.5.3. 3. Realself.com Worth It Ratings Report - Q4 2018. 4. Mentor Worldwide LLC. GBI Data through Q1 2018 for Implants, Expanders and Sizers. Mentor Worldwide LLC. Mentor Worldwide Historical Implant Data 1985 - May 2018. 5. Bondurant, S., Ernster, V., and Herdman, R. Safety of Silicone Implant. Washington, DC: National Academy Press, 1999. 6. MENTOR Worldwide LLC. PROC400623. MENTOR Worldwide LLC. HS72.021114.06, HS72.010308.02, HS72.010514.01. Email J. Lambert VP NuSil Technology. Dated 11.13.2018 7. Mentor Product Guide. Tissue Expanders, Breast Implant, and Sizers, 2020. 8. Worldwide Mentor Historical Implant Data, Mentor Gel and Saline Units Sold (excluding Perouse) since 1985, May 2018. Data on File. 9. Hammond DC, Canady JW, Love TR, et al. Mentor Contour Profile Gel Implants: Clinical Outcomes at 10 Years Plastic Reconstr Surg. 2017. 10. Calabrace, B. The design and engineering of the MemoryShape breast implant. Plast Reconstr Surg. 2014 Sep;134(3 Suppl):10S- 5S. 11. PPE Specification. Labelling Specification. 102926-007 Rev.B Saline-Filled Spectrum Breast Implants Multilingual CE Marked PIDS. 100350931 Rev.2, January 2017, Data on File. 12. Mentor Consumer Preference Market Research Report - July 2017. 13. Product Dimensions for MemoryGel Xtra Breast Implants. Published Product Dimensions for Allergan Natrelle Inspira, Motiva and Polytech Breast Implants. 14. Allergan Natrelle Inspira Product Catalog 2017, Motiva Product Catalog 2017, Polytech Product Catalog 2016. 15. B. Calabrace. The Design and Engineering of the Memory Shape Breast Implant, 2014. 16. Mentor Worldwide, LLC. MemoryShape™ Post-Approval Cohort Study (formerly Contour Profile Gel Core Study) Final Clinical Study Report. 02 June 2015. Mentor Worldwide LLC. MemoryGel® Core Gel Clinical Study Final Report, April 2013 Maxwell, G. Patrick; Van Natta, Bruce W; Bengtson, Bradley P, and Murphy, Diane K, "Ten-Year Results From the Natrelle 410 Anatomical Form- Stable Silicone Breast Implant Core Study" (2015). Public Health Resources. Health Canada. Summary Basis of Decision (SBD) for Natrelle™ Highly Cohesive Silicone-Filled Breast Implants. Application No. 88573. License No.72262. Date Issued: 2014/01/17. Health Canada. Summary Basis of Decision (SBD) for Natrelle™ Silicone-Filled Breast Implants- Smooth Shell With Barrier and Narelle™ Silicone Filled Breast Implants - Textured Shell with Barrier Layer. Application No. 61865 and 60524 License No License No 72264 and 72265. Date Issued: 2012/09/25. 17. Derby B, Codner, M. Textured Silicone Breast Implant Use in Primary Augmentation: Core Data Update and Review, Special Topic. 2014; 135: 120-122. Wixtrom R, Garadi, V, Leopold J, Canady J. Device-Specific Findings of Imprinted-Texture 2019, 1-7 Breast Implants: Characteristics, Risks, and Benefits. Breast Surgery. 2019, 1-7. 18. Summary of the Safety and Effectiveness of Mentor's MemoryGel® Silicone Gel-Filled Implants in Patients who are Undergoing Primary Breast Augmentation, Primary Breast Reconstruction, or Revision. 10-Year Core Gel Final Clinical Study Report. April 2013. MemoryGel® Post Approval Study Seventh Annual Report, November 5, 2013. Adjunct Study Final Report for Mentor's MemoryGel® Silicone Gel-Filled Breast Implants, 02 November 2012. Mentor Worldwide, LLC. MemoryShape™ Post-Approval Cohort Study (formerly Contour Profile Gel Core Study) Final Clinical Study Report. 02 June 2015. Mentor Becker Expander/Breast Implant Clinical Trial 2013 Annual Report. Adjunct Study Annual Report for Mentor's Becker Adjustable Breast Implants Year 18 (September 1992- November 2010) October 3, 2011. CPG Styles Study: A Study of the Safety of the Contour Profile Gel Breast Implants in Subjects who are Undergoing Primary Breast Augmentation, Primary Breast Reconstruction, or Revision. 2015. MemoryShape™ Post-Approval Continued Access Study (formerly Contour Profile Gel Continued Access Study). 2014. Athena Study annual report (Sept 2018): A Study of the Safety and Effectiveness of the Mentor® Smooth and Textured Larger Size MemoryGel® Ultra High Profile (UHP-L) Breast Implants in Subjects who are Undergoing Primary Breast Reconstruction or Revision Reconstruction. Glow Study annual report (Feb 2018): Memory Gel and Shape Combined Cohort Post Approval Study. 19. Bondurant S, Ernster V, Herdman R, eds. (1999). Safety of Silicone Implants. Washington, DC: National Academy Press. Information for Women About the Safety of Silicone Breast Implants. Editors Institute of Medicine (US); Grigg M, Bondurant S, Ernster VL, Herdman R, editors. Source Washington (DC): National Academies Press (US); 2000. 20. Anaplastic Large Cell Lymphoma (ALCL) In Women with Breast Implants: Preliminary FDA Findings and Analyses. Center for Devices and Radiological Health, U.S. Food and Drug Administration; January 2011. 21. Clemens MW, Medeiros LJ, Butler CE, Hunt KK, Fanale MA, Horwitz S, et al. Complete Surgical Excision Is Essential for the Management of Patients With Breast Implant-Associated Anaplastic Large-Cell Lymphoma. J Clin Oncol. 2016;34(2):160-8. Epub 2015/12/03. doi: 10.1200/JCO.2015.65.3412. PubMed PMID: 26628470; PubMed Central PMCID: PMC4872006 online at <http://www.jco.org>. 22. Clemens MW, Horwitz SM. NCCN Consensus Guidelines for the Diagnosis and Management of Breast Implant-Associated Anaplastic Large Cell Lymphoma. Aesthetic surgery journal. 2017. Epub 2017/02/12. doi: 10.1093/asj/sjw259. PubMed PMID: 28184418. 23. BIA-ALCL Physician Resources. ASPS American Society of Plastic Surgeons. 2020. <https://www.plasticsurgery.org/for-medical-professionals/health-policy/bia-ald-physician-resources> Access date: 13 November, 2020. 24. Based on warranty comparisons of the following breast implants. Motiva® Warranty Program Terms and Conditions. Motiva, 2018. A Continued Commitment to Patients BIOCELL® Replacement Warranty. Allergan, 2019. Polytech. IMPLANTS OF EXCELLENCE PROGRAMME. Professional Service for Patients with POLYTECH Implants, 2019. GCA Comfort Guarantee. Nagor and Eurosilicone breast implants. Website: shorturl.at/aoGIR. Access date: 5/13/2020. About Johnson & Johnson. Website: <https://www.jnj.com/about-jnj>. Access date: 16/06/2020. 25. Mentor Promise Protection Plan for Breast Implants. Legal document, 2020.

Mentor Worldwide MMC

Raadpleeg voor volledige productdetails, inclusief waarschuwingen, voorzorgsmaatregelen en bijwerkingen de meest recente gebruiksaanwijzing, indien van toepassing.

©Johnson & Johnson Medical BV 2021

Computerweg 14

3821 AB Amersfoort, Nederland

JJMBNL21089



10 Klinische onderzoeken en met ruim
200,000 VROUWEN
geïnccludeerd¹⁸

97% van de patiënten
is ZEER TEVREDEN^{*2}
met hun keuze
voor implantatie

#1
Global Brand⁴

Bijna
7 miljoen
Vrouwen kozen¹
MENTOR® borstimplantaten
met siliconen

MEER DAN
30
jaar^{4,5}
EEN BETROUWBAAR
MERK

* Gebaseerd op patiëntenonderzoek uit het definitieve rapport van het Core klinisch onderzoek naar mentor MemoryGel gel-implantaten na 10 jaar.